

# DELL PRECISION M3800

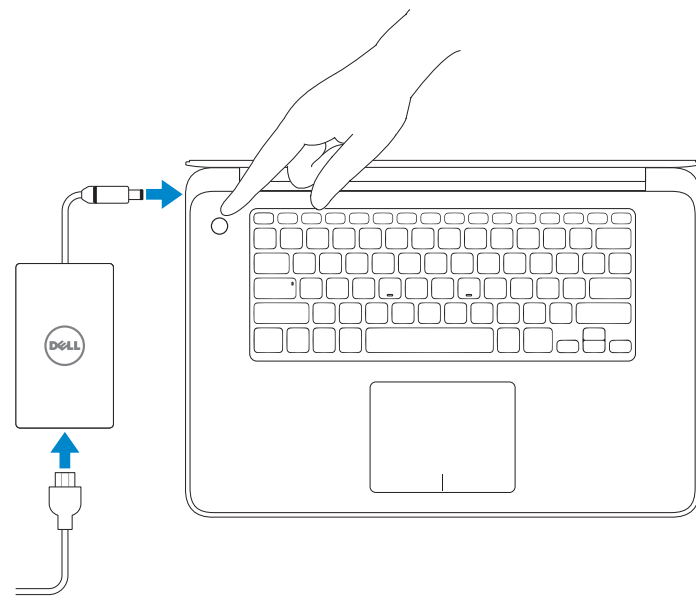
## Quick Start Guide

Hurtig startguide  
Pikaopas  
Hurtigstart  
Snabbstartguide



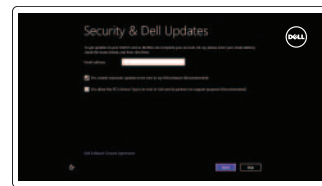
### 1 Connect the power adapter and turn on your computer

Tilslut strømadapteren og tænd computeren  
Kytke verkkolaite ja käynnistä taulutietokone  
Koble til strømforsyningen og slå på datamaskinen  
Anslut nätadaptren och slå på datorn



### 2 Finish Windows setup

Utfør Windows installation | Suorita Windows-asennus loppuun  
Fullfør oppsett av Windows | Slutför Windows-inställningen



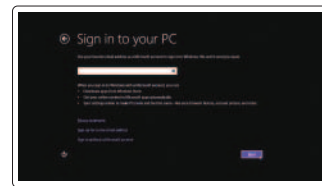
#### Enable security and updates

Aktivér sikkerhed og opdateringer  
Ota suojaus ja päivitykset käyttöön  
Aktiver sikkerhet og oppdateringer  
Aktivera säkerhet och uppdateringar



#### Connect to your network

Opret forbindelse til netværket  
Muodosta verkkoyhteys  
Koble deg til nettverket ditt  
Anslut till ditt nätverk



#### Sign in to your Microsoft account or create a local account

Log på din Microsoft-konto eller opret en lokal konto  
Kirjaudu Microsoft-tilillesi tai luo uusi tili  
Logg inn på Microsoft-kontoen din eller opprett en lokal konto  
Logga in till ditt Microsoft-konto eller skapa ett lokalt konto

### 3 Explore resources

Utforsk ressurcer | Tutustu resursseihin  
Utforske ressursene | Utforska resurser



#### Help and Tips

Hjælp og tips | Ohje ja vinkkejä  
Hjelp og støtte | Hjälp och tips



#### My Dell

Min Dell | Dell-tietokoneeni  
Min Dell | Min Dell



#### Register your computer

Registrer computeren | Rekisteröi tietokone  
Registrer datamaskinen din | Registrera din dator

**NOTE:** For more information, see *Owner's Manual* at [dell.com/support/manuals](https://dell.com/support/manuals).

**BEMÆRK:** Du kan finde flere oplysninger i *Brugerhåndbogen* på [dell.com/support/manuals](https://dell.com/support/manuals).

**HUOMAUTUS:** Lisätietoja on kohdassa *Käyttöoppaat* sivulla [dell.com/support/manuals](https://dell.com/support/manuals).

**MERK:** Se *brugerhåndboken* på [dell.com/support/manuals](https://dell.com/support/manuals) for mer informasjon.

**ANMÄRKNING:** Mer information finns i *Ågarens handbok* på [dell.com/support/manuals](https://dell.com/support/manuals).

## Product support and manuals

Produktsupport og manualet  
Tuotetuki ja käyttöoppaat  
Produkstøtte og håndbøger  
Produktsupport och handböcker

## Contact Dell

Kontakt Dell | Dellin yhteystiedot  
Kontakt Dell | Kontakta Dell

## Regulatory and safety

Lovgivningsmæssigt og sikkerhed  
Säädöstenmukaisuus ja turvallisuus  
Lovpälagte forhold og sikkerhet  
Reglering och säkerhet

## Regulatory model and type

Regulatorisk model og type  
Säädösten mukainen malli ja tyyppi  
Lovregulerende modell og type  
Regleringsmodell och -typ

## Computer model

Computermodell | Tietokoneen malli  
Datamaskinmodell | Datormodell

## Información para NOM, o Norma Oficial Mexicana

La información que se proporciona a continuación se mostrará en los dispositivos que se describen en este documento, en conformidad con los requisitos de la Norma Oficial Mexicana (NOM):

### Importador:

Dell México S.A. de C.V.  
Paseo de la Reforma 2620 - Piso 11.º  
Col. Lomas Altas  
11950 México, D.F.

Número de modelo reglamentario:	P31F
Voltaje de entrada:	100 V CA—240 V CA
Corriente de entrada (máxima):	2,30 A/2,50A
Frecuencia de entrada:	50 Hz—60 Hz
Corriente de salida:	6,67 A
Voltaje de salida:	19,5 VCC

[dell.com/support](http://dell.com/support)

[dell.com/support/manuals](http://dell.com/support/manuals)

[dell.com/windows8](http://dell.com/windows8)

[dell.com/contactdell](http://dell.com/contactdell)

[dell.com/regulatory\\_compliance](http://dell.com/regulatory_compliance)

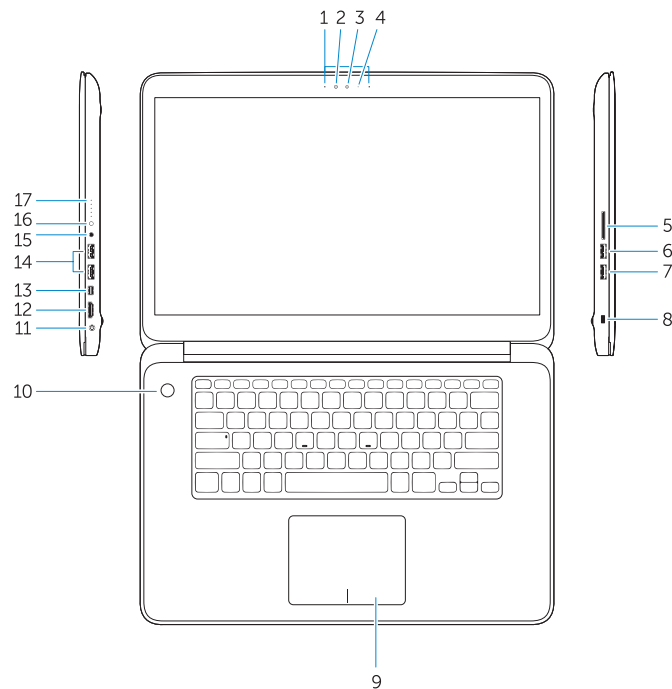
**P31F**

**P31F001**

**Dell Precision M3800**

# Features

Funkce | Ominaisuudet | Funksjoner | Funktioner



1. microphones
2. ambient-light sensor
3. camera
4. camera-status light
5. memory card reader
6. USB 3.0 connector with PowerShare
7. USB 2.0 connector with PowerShare
8. Noble security slot
9. touchpad
10. power button
11. power connector
12. HDMI connector

13. mini DisplayPort connector
14. USB 3.0 connector with PowerShare
15. audio connector
16. battery-status button
17. battery-status lights

1. mikrofonit
2. ympäristön valotunnistin
3. kamera
4. kameran tilan merkkivalo
5. muistikortinlukija
6. USB 3.0 -liitäntä ja PowerShare
7. USB 2.0 -liitäntä ja PowerShare
8. Noble-turvalukon paikka
9. kosketuslevy
10. virtapainike
11. virtaliitin
12. HDMI-liitin

13. mini-DisplayPort-liitin
14. USB 3.0 -liitäntä ja PowerShare
15. audioliitin
16. akun tilapainike
17. akun tilavalot

1. mikrofoner
2. ljussensor
3. kamera
4. kamerastatuslampe
5. minneskortläsare
6. USB 3.0-kontakt med PowerShare
7. USB 2.0-kontakt med PowerShare
8. Noble-säkerhetsfack
9. pekskiva
10. strömbrytare
11. nätkontakt
12. HDMI-kontakt

13. mini DisplayPort-kontakt
14. USB 3.0-kontakt med PowerShare
15. ljudkontakt
16. batteristatusknapp
17. batteristatuslampor

1. mikrofoner
2. omgivende lyssensor
3. kamera
4. statusindikator for kamera
5. hukommelseskortlæser
6. USB 3.0-sik med PowerShare
7. USB 2.0-sik med PowerShare
8. Noble-sikkerhedsåbning
9. pegefelt
10. tænd/sluk-knap
11. strømstik
12. HDMI-stik

13. mini DisplayPort-stik
14. USB 3.0-sik med PowerShare
15. lydстик
16. batteristatus-knap
17. indikatorer for batteristatus

1. mikrofoner
2. sensor for omgivelseslys
3. kamera
4. statuslys for kamera
5. minnekortleser
6. USB 3.0-kontakt med PowerShare
7. USB 2.0-kontakt med PowerShare
8. Noble sikkerhetsspor
9. styreplate
10. strømknapp
11. strømkontakt
12. HDMI-kontakt

13. mini DisplayPort-kontakt
14. USB 3.0-kontakt med PowerShare
15. lydkontakt
16. statusknapp for batteri
17. statuslampe for batteri

